

Результаты ВПР по математике в 5 классах ОУ Московского района Санкт-Петербурга

Оглавление

Статистика по отметкам (%)	2
Распределение первичных баллов	4
Выполнения заданий	6
Выполнение заданий группами учащихся по уровню подготовки	9
Достижение требований ФГОС НОО	10

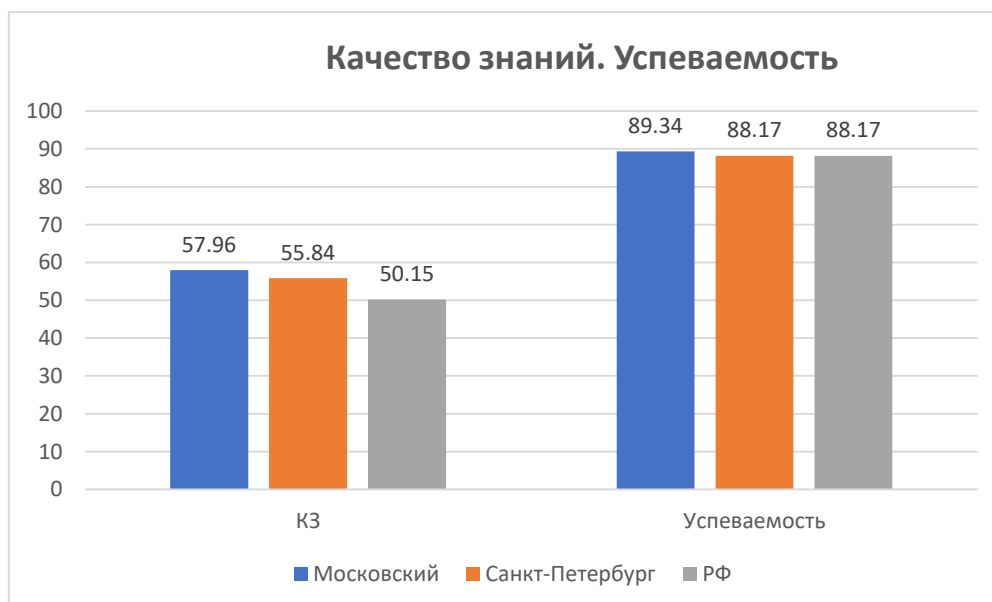
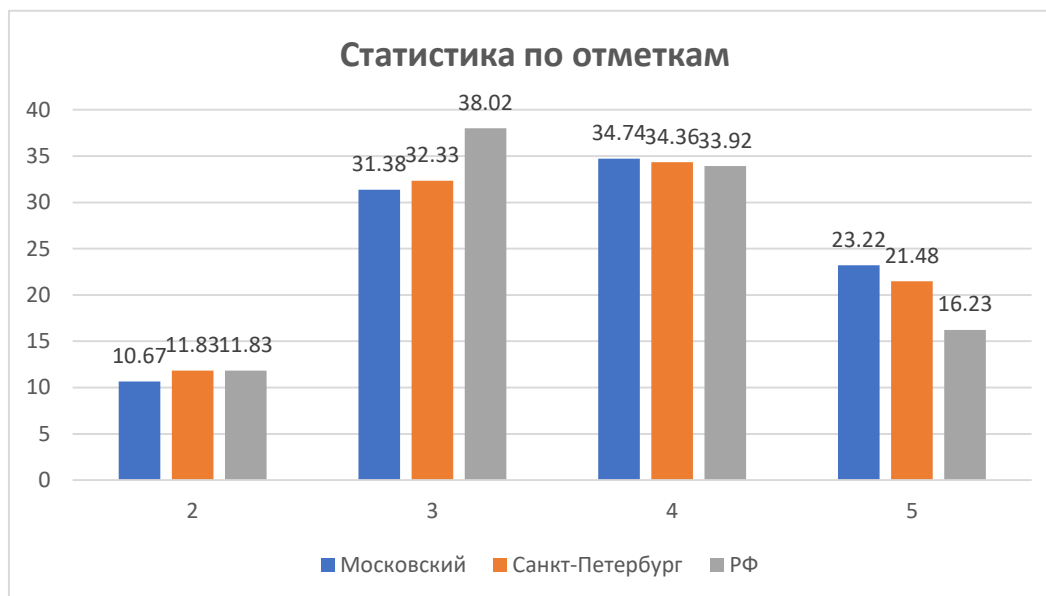
Во всероссийской проверочной работе по математике для 5 классов приняли участие 36 ОУ района, всего 2709 учащихся.

Статистика по отметкам (%)

Результаты по ОУ ВПР

<i>№ п/п</i>	<i>Наименование ОУ</i>	<i>Кол-во уч-ков</i>	<i>% "2"</i>	<i>% "3"</i>	<i>% "4"</i>	<i>% "5"</i>	<i>% КЗ</i>	<i>% Успеваемость</i>
1	ГБОУ СОШ №485	51	5,88	27,45	41,18	25,49	66,67	94,12
2	ГБОУ лицей №373	80	2,5	16,25	36,25	45	81,25	97,5
3	ГБОУ СОШ №643	39	12,82	51,28	30,77	5,13	35,9	87,18
4	ГБОУ СОШ №1	55	7,27	9,09	38,18	45,45	83,63	92,72
5	ГБОУ Морская школа	97	22,68	38,14	27,84	11,34	39,18	77,32
6	ГБОУ СОШ №351	110	6,36	43,64	37,27	12,73	50	93,64
7	ГБОУ СОШ №353	15	20	53,33	20	6,67	26,67	80
8	ГБОУ СОШ №354	29	6,9	37,93	24,14	31,03	55,17	93,1
9	ГБОУ СОШ №355	45	42,22	42,22	13,33	2,22	15,55	57,77
10	ГБОУ СОШ №356	85	9,41	31,76	41,18	17,65	58,83	90,59
11	ГБОУ СОШ №358	127	11,02	28,35	35,43	25,2	60,63	88,98
12	ГБОУ СОШ №362	113	9,73	43,36	30,97	15,93	46,9	90,26
13	ГБОУ лицей №366	110	0	1,82	17,27	80,91	98,18	100
14	ГБОУ СОШ №371	86	6,98	37,21	36,05	19,77	55,82	93,03
15	ГБОУ СОШ №372	57	7,02	33,33	42,11	17,54	59,65	92,98
16	ГБОУ СОШ №484	56	26,79	39,29	25	8,93	33,93	73,22
17	ГБОУ СОШ №489	111	12,61	28,83	45,05	13,51	58,56	87,39
18	ГБОУ СОШ №495	55	10,91	21,82	40	27,27	67,27	89,09
19	ГБОУ СОШ №496	67	16,42	43,28	32,84	7,46	40,3	83,58
20	ГБОУ СОШ №507	119	4,2	27,73	47,9	20,17	68,07	95,8
21	ГБОУ СОШ №508	53	3,77	67,92	26,42	1,89	28,31	96,23
22	ГБОУ СОШ №510	38	2,63	26,32	44,74	26,32	71,06	97,38
23	ГБОУ СОШ №519	76	5,26	50	34,21	10,53	44,74	94,74
24	ГБОУ гимназия №524	146	8,22	23,29	36,99	31,51	68,5	91,79
25	ГБОУ СОШ №525	170	5,88	21,76	47,06	25,29	72,35	94,11
26	ГБОУ гимназия №526	87	1,15	11,49	24,14	63,22	87,36	98,85
27	ГБОУ СОШ №536	49	24,49	40,82	28,57	6,12	34,69	75,51
28	ГБОУ СОШ №537	88	7,95	38,64	36,36	17,05	53,41	92,05
29	ГБОУ СОШ №543	84	14,29	23,81	38,1	23,81	61,91	85,72
30	ГБОУ СОШ №544	144	11,81	27,78	39,58	20,83	60,41	88,19
31	ГБОУ СОШ №594	31	12,9	22,58	48,39	16,13	64,52	87,1
32	НОУ "Частная образовательная школа "Студиум"	7	0	57,14	14,29	28,57	42,86	100
33	ЧОУ СОШ «Гимназия «Северная Венеция»	2	0	0	50	50	100	100
34	ГБОУ СОШ №376	145	21,38	30,34	28,28	20	48,28	78,62
35	ГБОУ СОШ №684	74	17,57	59,46	18,92	4,05	22,97	82,43

№ п/п	Наименование ОУ	Кол-во уч-ков	% "2"	% "3"	% "4"	% "5"	% КЗ	% Успеваемость
36	ОЧУ «Свято-Владимирская школа».	8	25	50	12,5	12,5	25	75
	Московский	2709	10,67	31,38	34,74	23,22	57,96	89,34
	Санкт-Петербург	46677	11,83	32,33	34,36	21,48	55,84	88,17
	РФ	1376016	11,83	38,02	33,92	16,23	50,15	88,17



Гистограмма соответствия отметок за выполненную работу и отметок по журналу

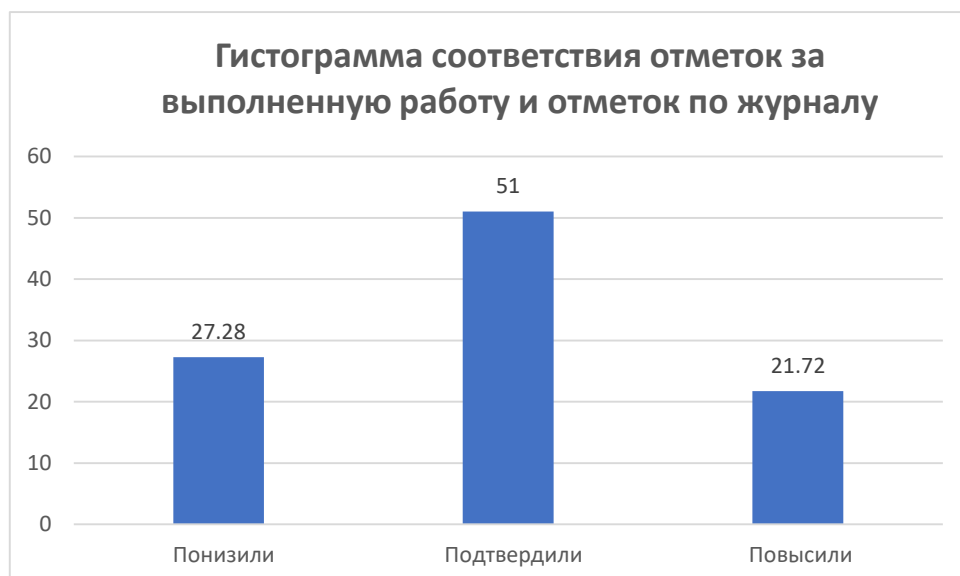
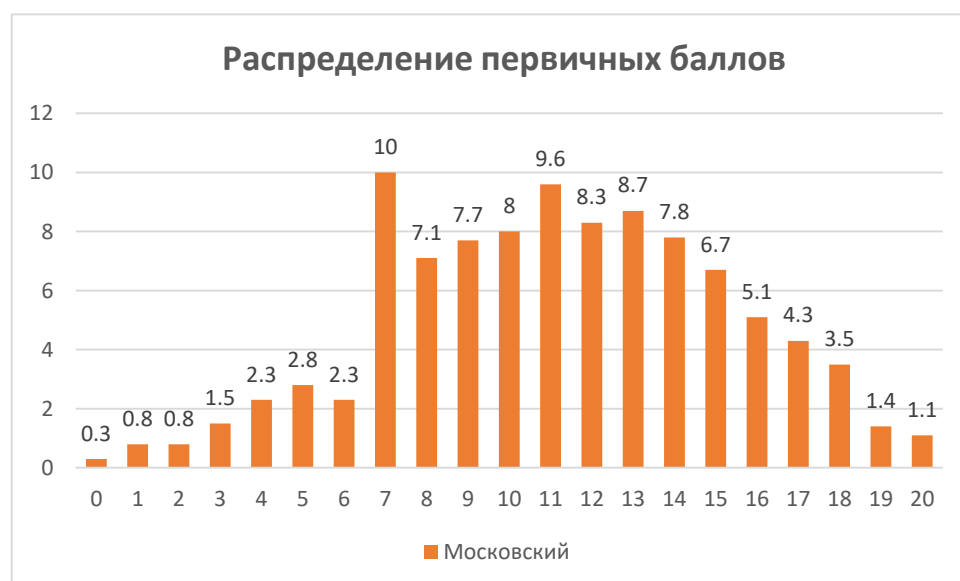


Таблица соответствия отметок за выполненную работу и отметок по журналу

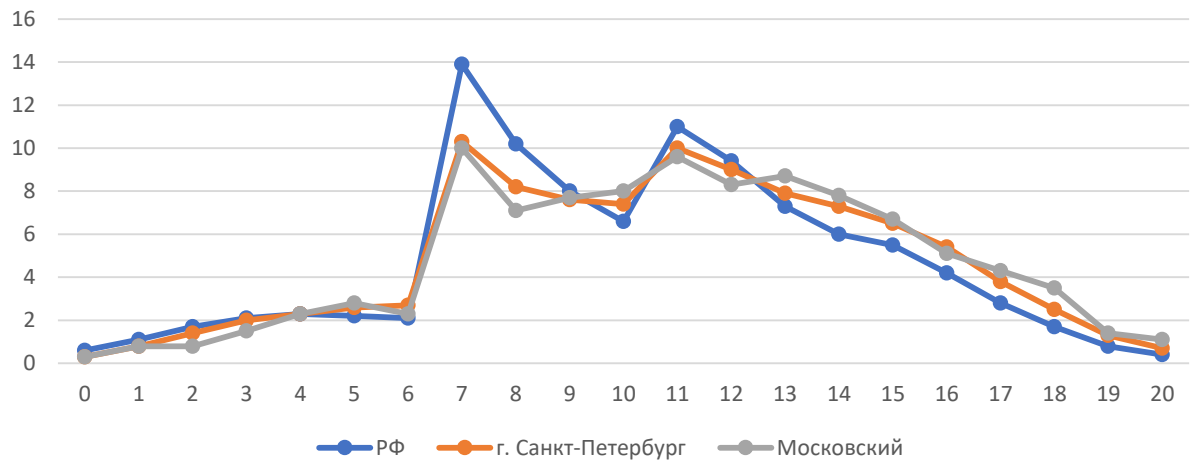
	Количество уч.	%
Понизили (Отметка < Отметка по журналу) %	736	27,28
Подтвердили (Отметка = Отметке по журналу) %	1376	51
Повысили (Отметка > Отметка по журналу) %	586	21,72
Всего:	2709	100

Распределение первичных баллов

Максимальный первичный балл: 20



Распределение первичных баллов

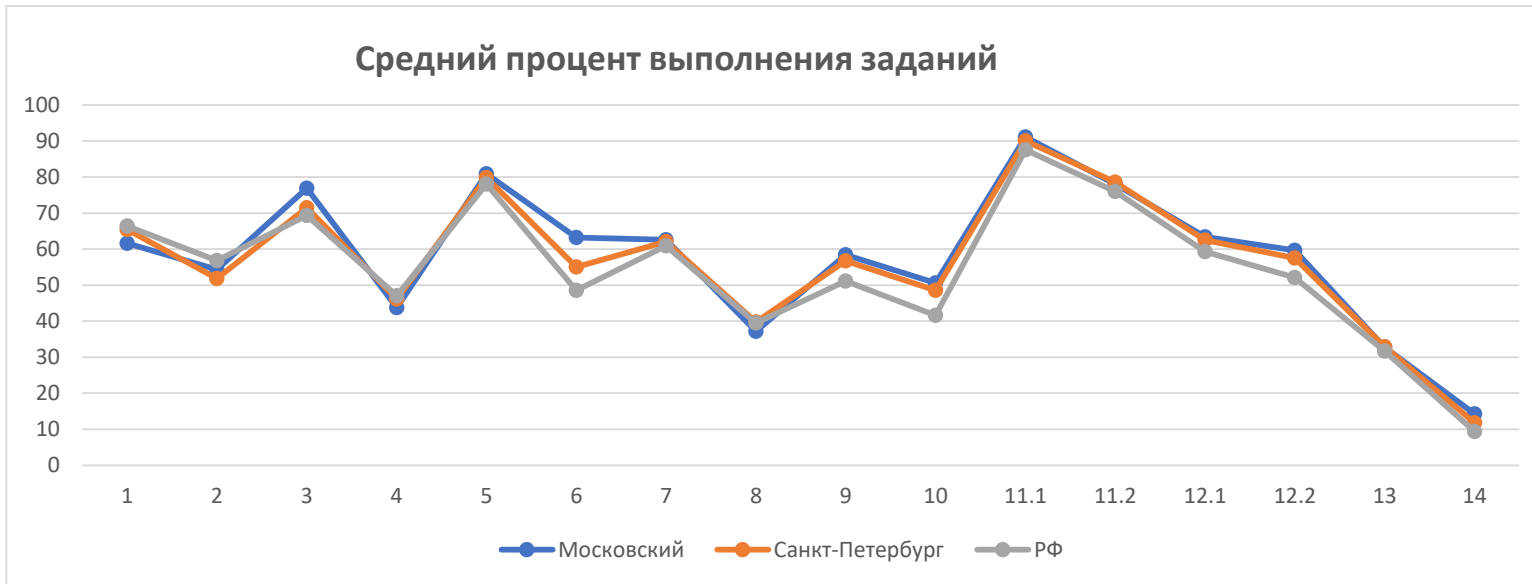


Выполнения заданий

Средний процент выполнения заданий по ОУ в % от числа участников

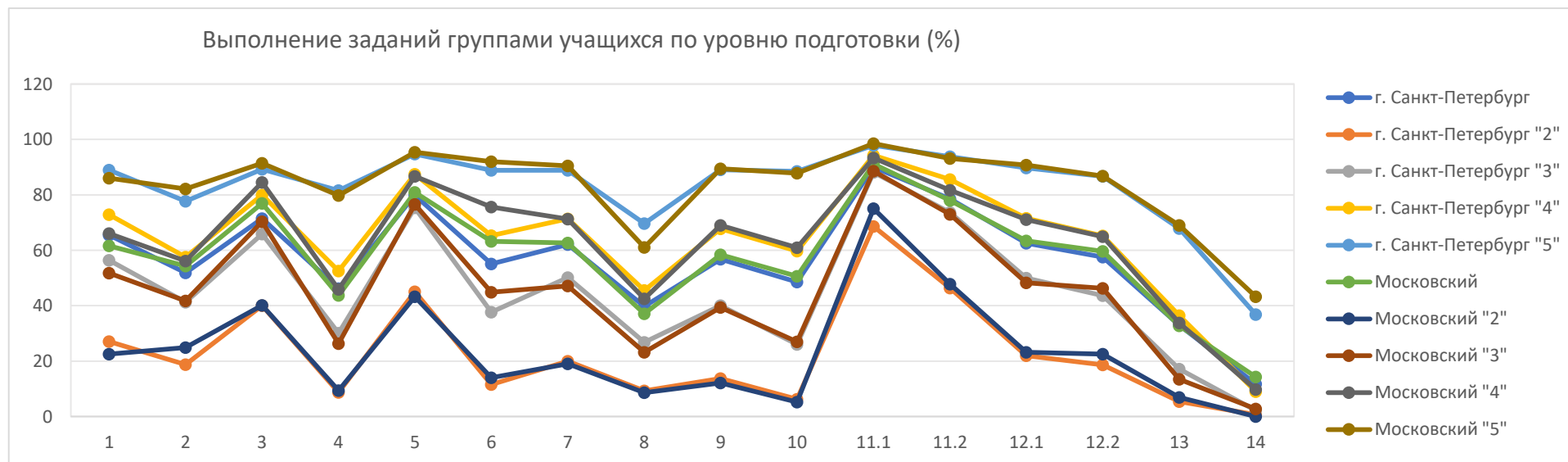
Группы участников	Кол-во участников	1	2	3	4	5	6	7	8	9	10	11.1	11.2	12.1	12.2	13	14
		1	1	1	1	1	2	1	1	2	2	1	1	1	1	1	2
ГБОУ СОШ №485	51	68,63	37,25	92,16	39,22	88,24	69,61	66,67	37,25	61,76	66,67	98,04	82,35	52,94	64,71	39,22	3,92
ГБОУ лицей №373	80	80	65	76,25	51,25	92,5	90	82,5	45	66,25	65,63	97,5	83,75	86,25	93,75	43,75	26,88
ГБОУ СОШ №643	39	46,15	51,28	82,05	25,64	69,23	24,36	35,9	0	39,74	43,59	94,87	92,31	79,49	79,49	25,64	2,56
ГБОУ СОШ №1	55	85,45	45,45	90,91	36,36	89,09	85,45	65,45	56,36	74,55	57,27	94,55	83,64	69,09	67,27	63,64	34,55
ГБОУ Морская школа	97	31,96	78,35	65,98	11,34	63,92	75,77	62,89	0	54,12	32,99	85,57	58,76	36,08	25,77	37,11	0
ГБОУ СОШ №351	110	77,27	60,91	85,45	30	84,55	67,27	54,55	30	57,73	44,09	87,27	75,45	50	33,64	14,55	17,27
ГБОУ СОШ №353	15	73,33	46,67	60	26,67	73,33	43,33	53,33	26,67	53,33	0	93,33	33,33	33,33	33,33	0	13,33
ГБОУ СОШ №354	29	72,41	27,59	89,66	48,28	72,41	74,14	55,17	62,07	56,9	39,66	86,21	86,21	58,62	65,52	31,03	34,48
ГБОУ СОШ №355	45	46,67	8,89	66,67	37,78	73,33	25,56	46,67	13,33	43,33	30	88,89	75,56	31,11	35,56	4,44	0
ГБОУ СОШ №356	85	52,94	29,41	81,18	22,35	81,18	70	68,24	67,06	44,12	58,24	95,29	81,18	78,82	74,12	30,59	8,82
ГБОУ СОШ №358	127	47,24	48,82	80,31	40,16	91,34	76,77	38,58	35,43	73,23	44,88	92,13	66,93	80,31	85,04	34,65	20,87
ГБОУ СОШ №362	113	38,94	65,49	77,88	30,09	81,42	57,96	71,68	47,79	49,56	40,27	92,04	88,5	61,06	44,25	35,4	9,29
ГБОУ лицей №366	110	89,09	90	95,45	79,09	91,82	98,64	87,27	0	90	84,55	99,09	86,36	88,18	91,82	63,64	38,18
ГБОУ СОШ №371	86	62,79	48,84	77,91	43,02	90,7	20,35	76,74	0	54,07	55,23	94,19	89,53	62,79	74,42	26,74	16,28
ГБОУ СОШ №372	57	43,86	61,4	68,42	21,05	85,96	62,28	66,67	7,02	45,61	38,6	96,49	96,49	82,46	78,95	19,3	9,65
ГБОУ СОШ №484	56	60,71	42,86	78,57	32,14	64,29	61,61	39,29	19,64	39,29	25	71,43	76,79	41,07	33,93	10,71	2,68
ГБОУ СОШ №489	111	83,78	24,32	77,48	35,14	76,58	46,4	67,57	30,63	55,41	59,46	100	79,28	81,98	77,48	27,93	4,95
ГБОУ СОШ №495	55	67,27	10,91	76,36	30,91	69,09	80	81,82	29,09	63,64	57,27	96,36	78,18	56,36	49,09	36,36	5,45
ГБОУ СОШ №496	67	67,16	52,24	74,63	22,39	68,66	36,57	31,34	32,84	39,55	37,31	86,57	88,06	68,66	62,69	22,39	1,49
ГБОУ СОШ №507	119	61,34	34,45	84,87	41,18	78,15	78,15	76,47	47,9	64,29	65,55	88,24	78,15	51,26	42,02	40,34	15,97
ГБОУ СОШ №508	53	58,49	47,17	77,36	54,72	84,91	43,4	41,51	39,62	30,19	30,19	94,34	84,91	45,28	24,53	18,87	0,94
ГБОУ СОШ №510	38	84,21	81,58	89,47	55,26	86,84	53,95	63,16	63,16	59,21	57,89	92,11	81,58	76,32	47,37	21,05	11,84

Группы участников	Кол-во участников	1	2	3	4	5	6	7	8	9	10	11.1	11.2	12.1	12.2	13	14
		1	1	1	1	1	2	1	1	2	2	1	1	1	1	1	2
ГБОУ СОШ №519	76	72,37	89,47	82,89	44,74	76,32	49,34	57,89	35,53	42,11	50	90,79	84,21	26,32	25	10,53	15,79
ГБОУ гимназия №524	146	67,12	68,49	88,36	61,64	85,62	54,11	56,85	52,74	68,49	62,67	97,95	81,51	60,27	54,11	32,88	31,51
ГБОУ СОШ №525	170	71,18	58,82	88,24	57,65	80	82,06	73,53	58,82	56,76	42,35	91,18	75,29	80,59	77,65	32,94	8,53
ГБОУ гимназия №526	87	81,61	94,25	39,08	78,16	89,66	77,59	73,56	62,07	85,06	76,44	100	90,8	83,91	72,41	86,21	34,48
ГБОУ СОШ №536	49	30,61	51,02	24,49	32,65	59,18	54,08	53,06	28,57	55,1	37,76	87,76	67,35	63,27	77,55	22,45	4,08
ГБОУ СОШ №537	88	54,55	63,64	72,73	42,05	75	80,68	45,45	40,91	57,39	60,23	63,64	75	57,95	47,73	28,41	7,39
ГБОУ СОШ №543	84	46,43	61,9	77,38	51,19	76,19	61,31	66,67	41,67	67,86	45,24	94,05	91,67	71,43	59,52	16,67	20,24
ГБОУ СОШ №544	144	46,53	59,72	74,31	68,06	86,81	51,74	65,97	40,97	68,06	55,9	88,89	54,17	70,83	75,69	25,69	5,9
ГБОУ СОШ №594	31	70,97	19,35	77,42	9,68	93,55	50	80,65	58,06	66,13	41,94	74,19	51,61	41,94	48,39	70,97	40,32
НОУ "Частная образовательная школа "Студиум"	7	57,14	28,57	57,14	42,86	100	71,43	42,86	42,86	64,29	50	85,71	71,43	42,86	42,86	0	21,43
ЧОУ СОШ «Гимназия «Северная Венеция»	2	100	50	100	100	100	25	0	100	75	50	100	100	50	100	100	25
ГБОУ СОШ №376	145	46,21	53,1	66,21	38,62	82,07	54,48	56,55	37,24	52,07	45,17	91,72	71,03	44,83	51,03	39,31	12,07
ГБОУ СОШ №684	74	64,86	14,86	68,92	47,3	72,97	49,32	63,51	45,95	29,73	25,68	83,78	77,03	48,65	27,03	20,27	2,03
ОЧУ «Свято-Владимирская школа».	8	87,5	25	25	50	50	37,5	25	12,5	43,75	37,5	100	100	62,5	62,5	12,5	12,5
РФ	1E+06	66,43	56,79	69,31	47	78,02	48,55	60,9	39,5	51,15	41,59	87,57	76,02	59,29	52,14	31,71	9,36
Санкт-Петербург	46677	65,45	51,86	71,5	46,19	79,86	55,04	62,08	39,73	56,75	48,51	90,01	78,57	62,53	57,53	32,94	11,75
Московский	2709	61,57	54,34	76,93	43,74	80,92	63,22	62,61	37,14	58,38	50,59	91,1	78	63,38	59,62	32,71	14,27



Выполнение заданий группами учащихся по уровню подготовки

Группы участников	Кол-во участников	1	2	3	4	5	6	7	8	9	10	11.1	11.2	12.1	12.2	13	14
		2	1	3	3	1	2	3	3	3	3	3	3	3	3	3	3
РФ	1376016	66,43	56,79	69,31	47	78,02	48,55	60,9	39,5	51,15	41,59	87,57	76,02	59,29	52,14	31,71	9,36
г. Санкт-Петербург	46677	65,45	51,86	71,5	46,19	79,86	55,04	62,08	39,73	56,75	48,51	90,01	78,57	62,53	57,53	32,94	11,75
Московский	2709	61,57	54,34	76,93	43,74	80,92	63,22	62,61	37,14	58,38	50,59	91,1	78	63,38	59,62	32,71	14,27
Ср.% вып. уч. гр.баллов 2	187	22,49	24,91	40,14	9,34	43,25	14,01	19,03	8,65	12,11	5,19	75,09	47,75	23,18	22,49	6,92	0
Ср.% вып. уч. гр.баллов 3	867	51,76	41,76	70,35	26,35	76,59	44,88	47,18	23,18	39,35	27	88,59	72,94	48,24	46,24	13,41	2,71
Ср.% вып. уч. гр.баллов 4	1025	66,1	56,11	84,48	45,91	86,72	75,66	71,31	42,51	69,02	60,95	93,3	81,72	71,09	64,93	33,79	9,72
Ср.% вып. уч. гр.баллов 5	549	86,01	82,19	91,41	79,81	95,39	91,97	90,46	61,05	89,43	87,84	98,57	93,16	90,78	86,8	69	43,24



Достижение требований ФГОС НОО

Проверяемый элемент содержания/ требования к уровню подготовки выпускников	Макс балл	Средний % выполнения		
		Московский	СПб	РФ
		2709 уч.	46677 уч.	1376016 уч.
1. Развитие представлений о числе и числовых системах от натуральных до действительных чисел. Оперировать на базовом уровне понятием «натуральное число».	1	65,45	61,57	66,43
2. Развитие представлений о числе и числовых системах от натуральных до действительных чисел. Оперировать на базовом уровне понятием «обыкновенная дробь».	1	51,86	54,34	56,79
3. Развитие представлений о числе и числовых системах от натуральных до действительных чисел. Оперировать на базовом уровне понятием «десятичная дробь».	1	71,5	76,93	69,31
4. Развитие представлений о числе и числовых системах от натуральных до действительных чисел. Решать задачи на нахождение части числа и числа по его части.	1	46,19	43,74	47
5. Овладение приемами выполнения тождественных преобразований выражений. Использовать свойства чисел и правила действий с рациональными числами при выполнении вычислений.	1	79,86	80,92	78,02
6. Умение применять изученные понятия, результаты, методы для решения задач практического характера и задач из смежных дисциплин. Решать задачи разных типов (на работу, на движение), связывающих три величины; выделять эти величины и отношения между ними; знать различие скоростей объекта в стоячей воде, против течения и по течению реки.	2	55,04	63,22	48,55
7. Умение применять изученные понятия, результаты, методы для решения задач практического характера и задач из смежных дисциплин. Решать несложные сюжетные задачи разных типов на все арифметические действия.	1	62,08	62,61	60,9

Проверяемый элемент содержания/ требования к уровню подготовки выпускников	Макс балл	Средний % выполнения		
		Московский	СПб	РФ
		2709 уч.	46677 уч.	1376016 уч.
8. Умение применять изученные понятия, результаты, методы для решения задач практического характера и задач из смежных дисциплин. Находить процент от числа, число по проценту от него; находить процентное отношение двух чисел; находить процентное снижение или процентное повышение величины.	1	39,73	37,14	39,5
9. Овладение навыками письменных вычислений. Использовать свойства чисел и правила действий с рациональными числами при выполнении вычислений / выполнять вычисления, в том числе с использованием приемов рациональных вычислений, обосновывать алгоритмы выполнения действий.	2	56,75	58,38	51,15
10. Умение применять изученные понятия, результаты, методы для решения задач практического характера и задач из смежных дисциплин. Решать задачи на покупки, решать несложные логические задачи методом рассуждений.	2	48,51	50,59	41,59
11.1. Умение извлекать информацию, представленную в таблицах, на диаграммах. Читать информацию, представленную в виде таблицы, диаграммы.	1	90,01	91,1	87,57
11.2. Умение извлекать информацию, представленную в таблицах, на диаграммах. Читать информацию, представленную в виде таблицы, диаграммы / извлекать, интерпретировать информацию, представленную в таблицах и на диаграммах, отражающую свойства и характеристики реальных процессов и явлений.	1	78,57	78	76,02
12.1. Умение применять изученные понятия, результаты, методы для решения задач практического характера и задач из смежных дисциплин. Вычислять расстояния на местности в стандартных ситуациях.	1	62,53	63,38	59,29
12.2. Развитие умений моделирования реальных ситуаций на языке геометрии, развитие изобразительных умений. Выполнять простейшие построения и измерения на местности, необходимые в реальной жизни.	1	57,53	59,62	52,14
13. Развитие пространственных представлений. Оперировать на базовом уровне понятиями: «прямоугольный параллелепипед», «куб», «шар».	1	32,94	32,71	31,71

Проверяемый элемент содержания/ требования к уровню подготовки выпускников	Макс балл	Средний % выполнения		
		Московский	СПб	РФ
		2709 уч.	46677 уч.	1376016 уч.
14. Умение проводить логические обоснования, доказательства математических утверждений. Решать простые и сложные задачи разных типов, а также задачи повышенной трудности.	2	11,75	14,27	9,36

